



EMULPLAN ANTIRADICE

GUAINA LIQUIDA IMPERMEABILIZZANTE ANTIRADICE

GENERALITA'

Membrana impermeabilizzante elastomerica in pasta semidensa a base bitumi, elastomeri, fibre poliestere, e specifici compound che inibiscono l'attacco delle radici delle piante.

CAMPI D'IMPIEGO

Impermeabilizzazioni elastiche e resistenti all'interno delle fioriere e delle vasche per contenimento piante, muri di fondazione. Supporti adatti sono le superfici in cemento stagionate da almeno 28gg.

PREPARAZIONE DELLE SUPERFICI

-pulire molto bene le superfici da trattare, da sporcizia, polvere, unto, grasso, parti incoerenti.
-ferri distanziatori, nidi di ghiaia, tasselli e riprese di getto dovranno essere rimossi in profondità ed i vuoti e le irregolarità del supporto risarciti con malte fibrate antiritiro (tipo ARDEATIX RAPIDO).

-se necessario stuccare e rasare nei punti più critici; negli angoli orizzontali e verticali eseguire una guancia triangolare di raccordo con i lati di almeno 10 cm utilizzando malte ad alta resistenza meccanica (tipo ARDEATIX RAPIDO)

Le superfici in laterizio andranno rivestite con rasatura di cemento prime di essere trattate con il materiale impermeabilizzante; lasciare stagionare per 5-7 gg prima di eseguire il trattamento impermeabilizzante

MODO D'IMPIEGO

-Su superfici particolarmente difficili e sfavorevoli come per esempio su cemento polveroso, cemento osmotico, applicare sempre preventivamente 1-2 mani di PRIMER - GL a distanza di 2-4 ore l'una dall'altra (consumo lt 0,150 circa/mq/mano).

- Dopo 4 ore minimo dall'applicazione del primer, applicare EMULPLAN ANTIRADICE in 2-3 mani da 700-800g/cad minimo con interposta armatura GLASS-MAT da 225g/mq

DATI TECNICI

Aspetto e colore : semidensso nero

Peso specifico : $1,06 \pm 1$

Quantità occorrente per ogni mano : 700/800 gr./mq

Allungamento a rottura del film: circa 500%

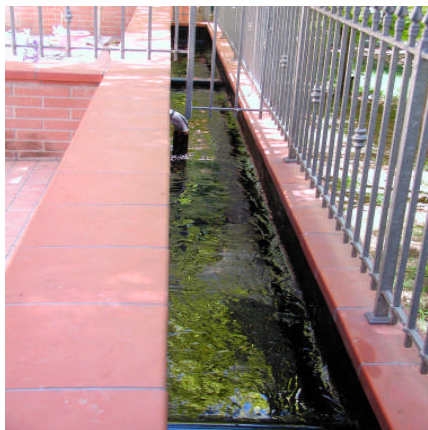
Essiccamento : a 20°C circa 1 ora (1 mano da 700g/mq)

Intervallo fra una mano e l'altra a 20°C: 4 -6 h

Attrezzi per la posa: pennellessa, spazzolone, spruzzo.

Consumo per mano minimo da applicare:700/800gr/mq

Consumo minimo totale: 1,5-2 kg/mq.



Impermeabilizzazione di fioriera controterra

OPERAZIONI DA ESEGUIRE PRIMA DI POSARE IL TERRENO

Applicare in sequenza:

- uno strato di separazione in polietilene a bassa densità (LDPE)
- uno strato di protezione drenante (HDPE)
- uno strato di TNT di poliestere

AVVERTENZE

- le superfici cementizie dovranno essere stagionate da almeno 28 gg quelle metalliche, pulite e sgrassate.

-per applicazione su metallo: in caso di ruggine, spazzolare con spazzola d'acciaio applicare uno specifico smalto antiruggine cui seguiranno due mani di PRIMER- GL e solo successivamente eseguire il trattamento con EMULPLAN ANTIRADICE.

- in giornate con alte temperature e sole battente, applicare piccoli strati per volta evitando così rischi di rigonfiamento della pellicola.

- il prodotto contiene solventi infiammabili; per la manipolazione ci si deve attenere alle vigenti norme in materia riportate sulla scheda di sicurezza

- in presenza di cavillature è indispensabile stendere a cavallo delle stesse una striscia di GLASS-MAT h 15 cm usando come colla EMULPLAN ANTIRADICE; mentre i giunti di dilatazione andranno trattati separatamente.

CONFEZIONI

Latte da 5 -20 kg.

scheda tecnica 02-2011